

* 売地 * (建築条件付)

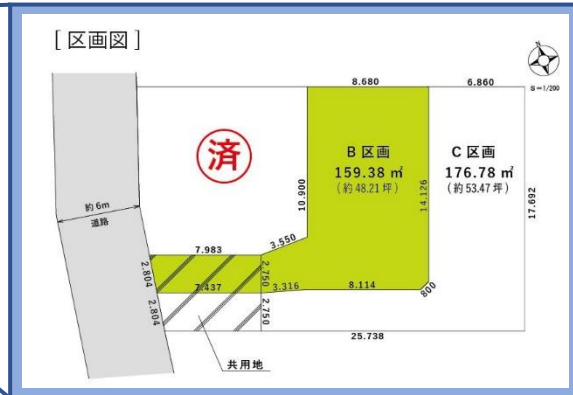
物件所在地	岡崎市末広町 5 番 31
交通	愛知環状鉄道「北岡崎」駅 徒歩 7 分 名鉄バス「末広町」停留所 徒歩 3 分
土地価格	1990 万円
土地面積	159.38 m ² (約 48.21 坪) ※共有地含む
入居可能時期	H30 年 8 月頃

* 仲介手数料は不要です

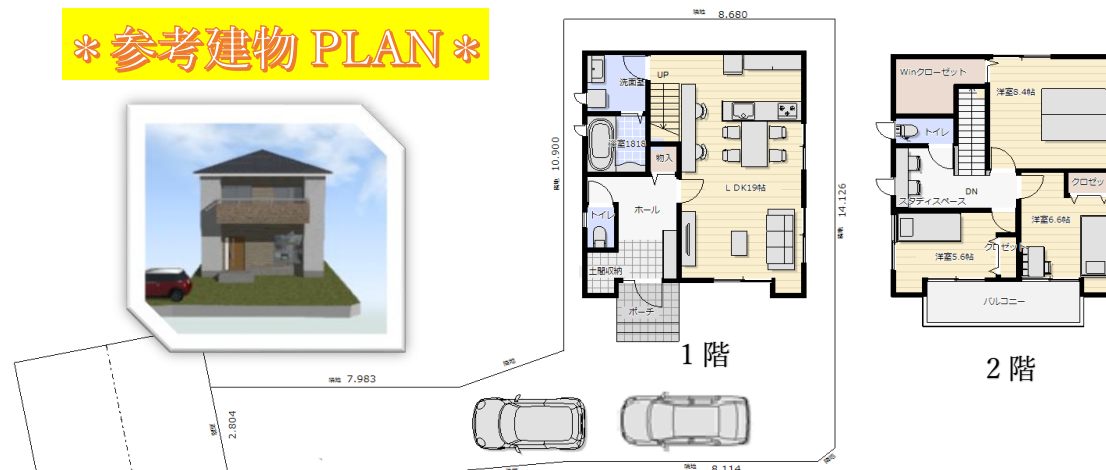
建ぺい率	60%	容積率	200%
接道状況	西側幅員 6m の公道に約 2.8m 接面 (間口 8.68m 奥行 14.12m)		
設備	電気・都市ガス・上下水道 ※別途費用が掛かります		
学校区	連尺小学校・城北中学校区		



造成済み
完成宅地



* 参考建物 PLAN *



土地価格	1990 万円	土地面積 (48.21 坪)
参考建物価格	1591 万円 (税込み)	延べ床面積 (32.42 坪)
TOTAL	3581 万円	

※本体オプション工事、地盤改良工事、カーテン、家具、冷暖房工事、屋外排水工事、設計諸費用、その他諸経費は別途必要となります。また、プランニングにより、基本本体価格の変動が生じます。取引態様：売主